

آیین نامه اولین دوره مسابقات سازه

ماکارونه کانون دانشجویان زرتشتی

۱- نحوه برگزاری :

۱-۱ بعد از بررسی سازه توسط هیئت داوران و تطابق آن با مقررات مسابقه مجوز بارگذاری به گروه مذکور داده خواهد شد .

۲-۱ از هر گروه تنها نماینده گروه که هنگام ثبت نام مشخص می گردد، مجاز به حضور در محل بارگذاری می باشد.

۲- بار گذاری سازه ها :

۱-۲ در صورتی که برای چند تیم مقدار بار یکسانی ثبت شود تیم ها بر اساس وزن پل طبقه بندی می شوند به گونه ای که پل سبکتر مقام بالاتری دارد.

۳- قوانین ابعاد پل

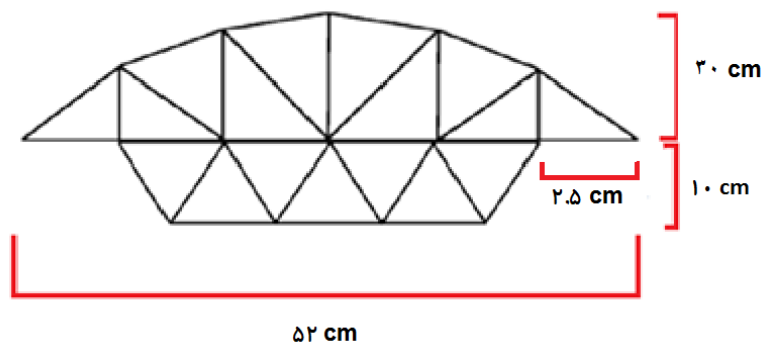
۱-۳ حداکثر ارتفاع پل ۳۰ سانتی متر و حداقل طول دهانه آن ۵۰ سانتی متر است

۲-۳ حداکثر طول پل ۵۲ سانتی متر می باشد.

۳-۳ حداکثر ارتفاع پایین آمدگی پل از تراز تکیه گاه ها ۱۰ سانتی متر است.

۴-۳ پهنای عرشه باید بین ۵ تا ۱۰ سانتیمتر باشد.

۵-۳ هر سازه باید از هر طرف دارای ۲,۵ سانتیمتر فضا برای بارگذاری باشد



۵۲ cm

۴- قوانین تکیه گاه ها

۴-۱ محل اتصال دو یا چند عضو را که در آن چسب حرارتی استفاده می شود، گره می نامیم.

۴-۲ هرپل دارای ۴ گره تماسی با تکیه گاه هاست. طول تماس نباید از ۵ سانتی متر تجاوز نماید، منظور از طول

تماس، طولی است که اعضای پل یا چسب آنها با تکیه گاه ها در تماس اند.

۴-۲ نماینده ی گروه مجاز است گره های یکی از دو اتصال پل به تکیه گاه را با چسب حرارتی به تکیه گاه

بچسباند.

۵- قوانین اتصال اعضا سازه

۵-۱ اعضا سازه نباید به چسب آغشته شوند و لذا از شرکت کنندگان تقاضا می شود در چسب کاری دقت لازم را به عمل

آورند تا چسب مربوط به اتصالات، بر روی عضو سازه نیامده و باعث حذف پل نشود. مقدار مجاز چسب برای هر عضو ۲۵٪ طول عضو می باشد یعنی لازم است ۷۵٪ طول به چسب آغشته نباشد.

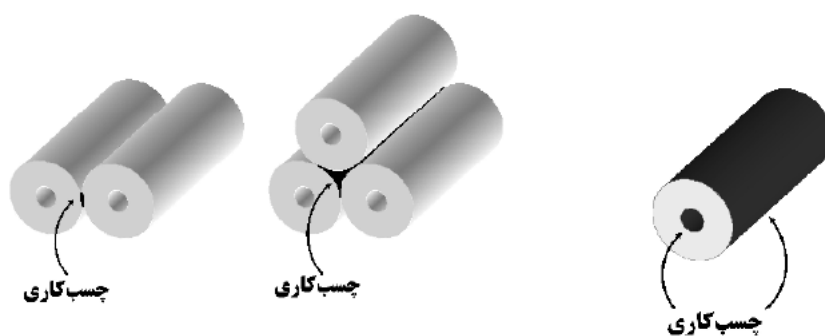
برای اعضا کوچکتر از ۳ سانتی متر حداکثر تا ۵۰٪ طول اعضا سازه می تواند آغشته به چسب باشد.

۵-۲ در بین دو گره برای سازه ها می تواند بیش تر از یک عضو وجود داشته باشد. این اعضا تنها در دو انتها

می توانند با چسب حرارتی با هم اتصال یابند و لازم است فضای بین این اعضا خالی از چسب باشد. منظور از این که

این اعضا به یکدیگر نچسبند این است که به وسیله ی چسب با هم در ارتباط نباشند و اگر آنها با هم در تماس بوده ولی

بین آنها چسب وجود نداشته باشد ایرادی بر آن وارد نیست.



چسب کاری غیر مجاز در سطح و داخل اعضا

۵-۳ ضرورتی ندارد این اعضا در یک صفحه قرار گیرند.

۴-۵ منعی برای عبور اعضا از روی هم وجود ندارد و اعضا می توانند بدون این که در محل بر خود تشکیل گره دهند

و نیاز به چسب باشد از روی هم عبور کنند. همچنین لزومی به قطع عضو در گره وجود ندارد. شکل زیر:



۵-۵ هر عضوی می تواند حد اکثر از ۵ ماکارونی تشکیل شود.

۶- شرایط مصالح مصرفی در اعضای خرپا

۶-۱ برای المان های پل فقط و فقط از ماکارونی (که لازم است دست ساز نبوده و تولید کارخانه باشد) استفاده

شود و برای اتصال آنها تنها استفاده از چسب حرارتی مجاز می باشد. غیر از این مصالح هیچ گونه مصالح دیگری نباید

در ساخت پل استفاده شود، حتی اگر هیچ نقشی را در باربری پل نداشته باشند .

۶-۲ مقطع ماکارونی استفاده شده باید دایره باشد.

تذکر مهم : لازم است تمامی تیم ها نمونه چسب استفاده شده در ساخت پل را همراه داشته باشند. در غیر این صورت

هیئت داوران مجاز به حذف تیم می باشند.

• در پایان مسابقه پل های سبک حائز رتبه برتر کنترل شده و کلیه ی گره ها و محل های چسب کاری آن ها

بررسی می شود و در صورت مشاهده ی تخلف پل مذکور از مسابقه حذف خواهد شد.

• برای هر پل نام یک نفر به عنوان نماینده ی گروه ثبت خواهد شد که این شخص مسئولیت بارگذاری بر روی

پل را دارد. امکان حضور سایر افراد گروه در هنگام بارگذاری در کنار پل وجود ندارد البته در صورت برنده

شدن پل جوایز به نماینده و لوح های تقدیر به کلیه ی نفرات تقدیم خواهد شد.